

一人ひとりの思いやりが
大きな支えになります

犯罪被害者支援 フォーラム2022

in かごしま

令和4年

日時

12月1日 日 13:30~16:00 (13:00開場)

会場

かごしま県民交流センター 1階県民ホール

定員
500名

第1部

「犯罪被害者支援ポスターコンクール」表彰式

入場
無料

第2部

講演「被害者支援とレジリエンス」



講 師：村本 邦子氏
むらもと くにこ
(立命館大学教授・臨床心理士)

京都大学大学院修士課程終了後、精神科クリニックに勤めた後、1990年、女性ライフサイクル研究所を設立。虐待、性暴力、DVなど女性や子どもの被害とトラウマに関わってきた。2001年より立命館大学教授、2002年よりNPO法人安心とつながりのコミュニティづくりネットワーク代表理事。2011年の東日本大震災よりプロジェクトを立ち上げ、毎年東北に通っている。『暴力被害と女性』（昭和堂）、『子どもが被害にあったとき』（三学出版）、『周辺からの記憶-3.11の証人になった十年』（国書刊行会）など著書多数。

第3部

ふれあい
コンサート

鹿児島県警察音楽隊



主催

公益社団法人 かごしま犯罪被害者支援センター

お問合せ

〒892-0816 鹿児島市山下町14-50 かごしま県民交流センター内 TEL099-805-7830
<https://www.kagoshima-shien.jp/>

共催

鹿児島県・鹿児島県警察

後援

鹿児島県教育委員会・日本司法支援センター（法テラス）鹿児島地方事務所・国際ソロプチミスト鹿児島



新型コロナウイルスの感染状況により、変更となる場合があります。

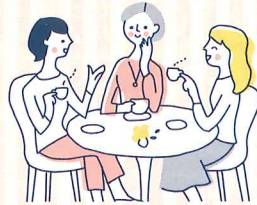
犯罪被害者週間 11月25日~12月1日

平成17年12月、内閣府が策定した「犯罪被害者等基本計画」において、国民の理解の増進を図るために「犯罪被害者週間」が設定されました。犯罪被害者等が社会において平穏な生活を送るためには、わたしたち一人ひとりの思いやりが必要です。



電話相談・面接相談

臨床心理士・弁護士及び専門的な訓練を積んだ支援者による相談を行います。



被害者グループへの援助

同じような被害にあわれた被害者の方へ交流場所の提供や活動の支援を行います。



付き添いなどの直接的支援

希望に応じて、直接支援員による病院、法廷等への付き添いなど、直接的な支援を行います。



関係機関・団体等との連携による支援活動

警察をはじめとする関係機関・団体等と連携を密にし、市民の立場に立った支援活動を行います。



広報・啓発活動

被害者の置かれた現状と支援の必要性を社会に周知するための広報・啓発活動を行います。



相談員・被害者支援ボランティアの養成及び研修

基礎研修、実地研修を継続的に行うほか、専門講師の指導を得て、相談受理等、支援技術の向上を図っていきます。

犯罪被害者週間(11/25~12/1)における相談時間について

相談電話

やさしい
☎ 099 (226) 8341

期間中は通常の相談時間(火曜~土曜 10:00~16:00)を延長して相談を受けます。犯罪の被害にあわれてお悩みの方はひとりで悩まずにお電話ください。

受付時間 9:00~17:00

秘密
厳守

相談
無料

会員・寄附金を募集しています

(公社) かがしま犯罪被害者支援センターは、法人及び個人会員の皆さまの会費や寄附金に支えられています。

活動趣旨をご理解いただき、温かいご支援・ご協力をお願いいたします。あなたも、賛助会員になって、活動を支えてください。

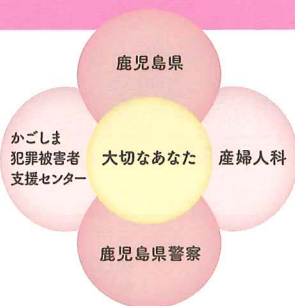
入会方法 年会費の振込により会員登録させていただきます。

個人会員 / 10 1,000円
法人・団体会員 / 10 10,000円

複数口の加入も
歓迎いたします

会員になられた方には、会報や講演会等の案内をお届けいたします。

FLOWER(フラワー) 性暴力被害者サポートネットワークかごしま



一人で悩まずに安心してご相談ください。相談無料 秘密厳守

は な は な
☎ 099-239-8787

短縮ダイヤル # 8 8 9 1



*相談内容の秘密は守られます。 *警察への届け出に関係なく相談できます。
*相談内容によっては、対応できないことがありますのでご了承ください。

支援について

電話相談時間：24時間

夜間(17:00~翌9:00)、日曜・祝日、年末年始は国の夜間休日コールセンターへつながります。



専門機関による支援

- 診療(産婦人科など)やカウンセリング(臨床心理士)、法律相談(弁護士)などが必要なときには、それぞれ専門機関をご紹介します。
- 費用については助成制度を利用できる場合があります。

※詳しくはご相談ください。



付き添い支援

必要に応じて、病院や警察など関係機関等へ付き添いを行います。

